

EMBOCADURA

Sitios Saragosse

FICHA TÉCNICA



ESPACIO ESCÉNICO Y MAQUINARIA

- MEDIDAS: 14 m de ancho, 12 m de fondo y 6 m de alto.
- CÁMARA NEGRA: 5 pares de patas.
- TELÓN DE BOCA: Sí. Juega sólo al principio.
- 2 VARAS CONTRAPESADAS O MOTORIZADAS para elementos que juegan durante el espectáculo: un telón y una vara de 3 m con proyectores.
- LUZ AZUL en los dos hombros.
- ESCALERA DE ACCESO de la platea al escenario.

*La **escenografía** está compuesta por un suelo de PVC de 12 m de ancho y 10 m de fondo, una estructura de aluminio de 5 m de altura y diversos elementos móviles como carros, ruedas, etc. La compañía también aporta un panorama de PVC de 12 x 10 m.



ILUMINACIÓN

- POTENCIA ELÉCTRICA NECESARIA: 60 kW.
- SOPORTES: 6 varas electrificadas en el escenario, 7 estructuras de calle de 3 m, 4 peanas o soportes de suelo.
- PROYECTORES:
 - PC 2 kW.....10
 - PC 1 kW.....38
 - Recorte ETC Jr 575 W (o similar), 25-50°23
 - Recorte ETC Jr 575 W (o similar), 15-30°15
 - Recorte ETC 750 W (o similar), 15-30°2
 - Par 64, lámp. nº 5,20
 - Panorama asimétrico, 1 kW.....4
 - Panorama asimétrico, batería 4 x 1 kW.....5
 - Cañón de seguimiento.....1
- REGULACIÓN Y CONTROL: 92 canales y mesa programable.

* La compañía aporta 2 proyectores de aguas, 1 máquina de humo, 1 máquina de nieve y 1 ventilador.



SONIDO

- 2 lectores de CD.
- Microfonía ambiente (dependiendo del espacio)
- Potencia de acuerdo con la sala.
- Mesa de sonido de 12 Ch.
- 6 monitores repartidos en:
 - escenario:
 - . 1 monitor en cada hombro del escenario en 1 envío



Oficina: 976 281 304 Móvil Raúl: 609522965



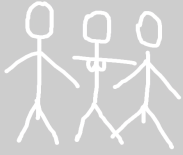
rortega@embocadura.es

. 2 monitores detrás del panorama separados a 1.5m del centro del mismo en 1 envío.

-sala:

. 1 envío con dos altavoces L-R al fondo de la sala, este envío puede ser mono.

- 6 puestos de intercom: 2 en control, 1 hombro dcho, 1 hombro izdo, 1 en telar, 1 en cañon.



PERSONAL del TEATRO

- 3 eléctricos.
- 1 sonidista.
- 2 maquinistas.
- 2 carga y descarga / apoyo.

PERSONAL COMPAÑÍA

- 1 sonidista.
- 1 luminotécnico.
- 1 maquinista.
- 1 regidora.



HORARIOS DE TRABAJO

- Descarga y montaje: 10 horas.
- Función: 1 h y 40 min.
- Desmontaje y carga: 2 horas.

OTRAS NECESIDADES

- 2 camerinos para un total de 7 actores.
- 1 camerino personal técnico
- Agua mineral durante el montaje y la función.



Oficina: 976 281 304 Móvil Raúl: 609522965



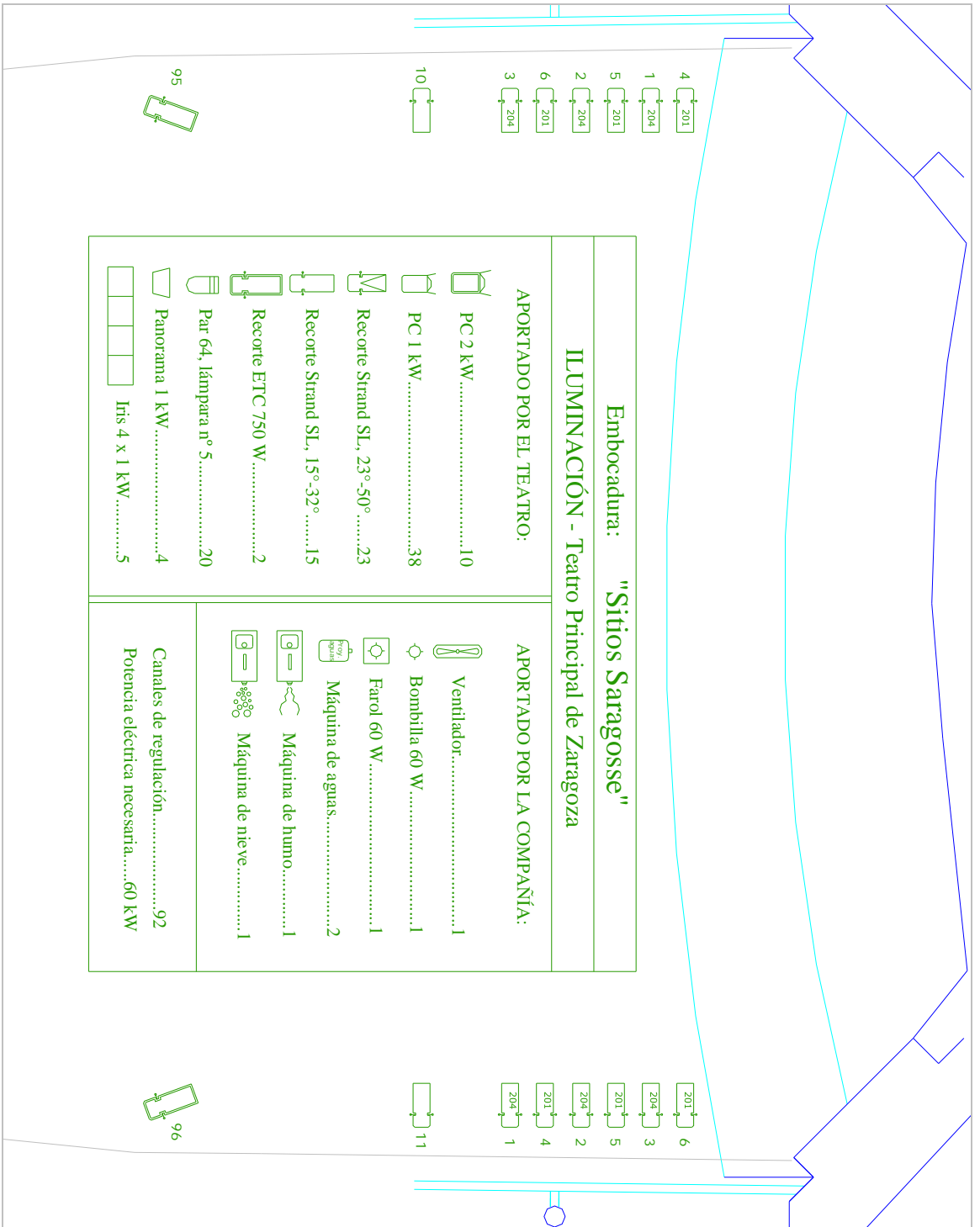
rortega@embocadura.es



PLANO DE ILUMINACIÓN - Sala



Oficina: 976 281 304 Móvil Raúl: 609522965
✉ rortega@embocadura.es



PLANO DE ILUMINACIÓN - Escenario



Oficina: 976 281 304 Móvil Raúl: 609522965
 ✉ rortega@embocadura.es

Embocadura: "Sitios Saragosse". TPZ

Panorama 12 x 8 m

